



Cabină de Sablare GS1500P by GritSablare

DETALII TEHNICE



Secțiunea 1. Descriere produs

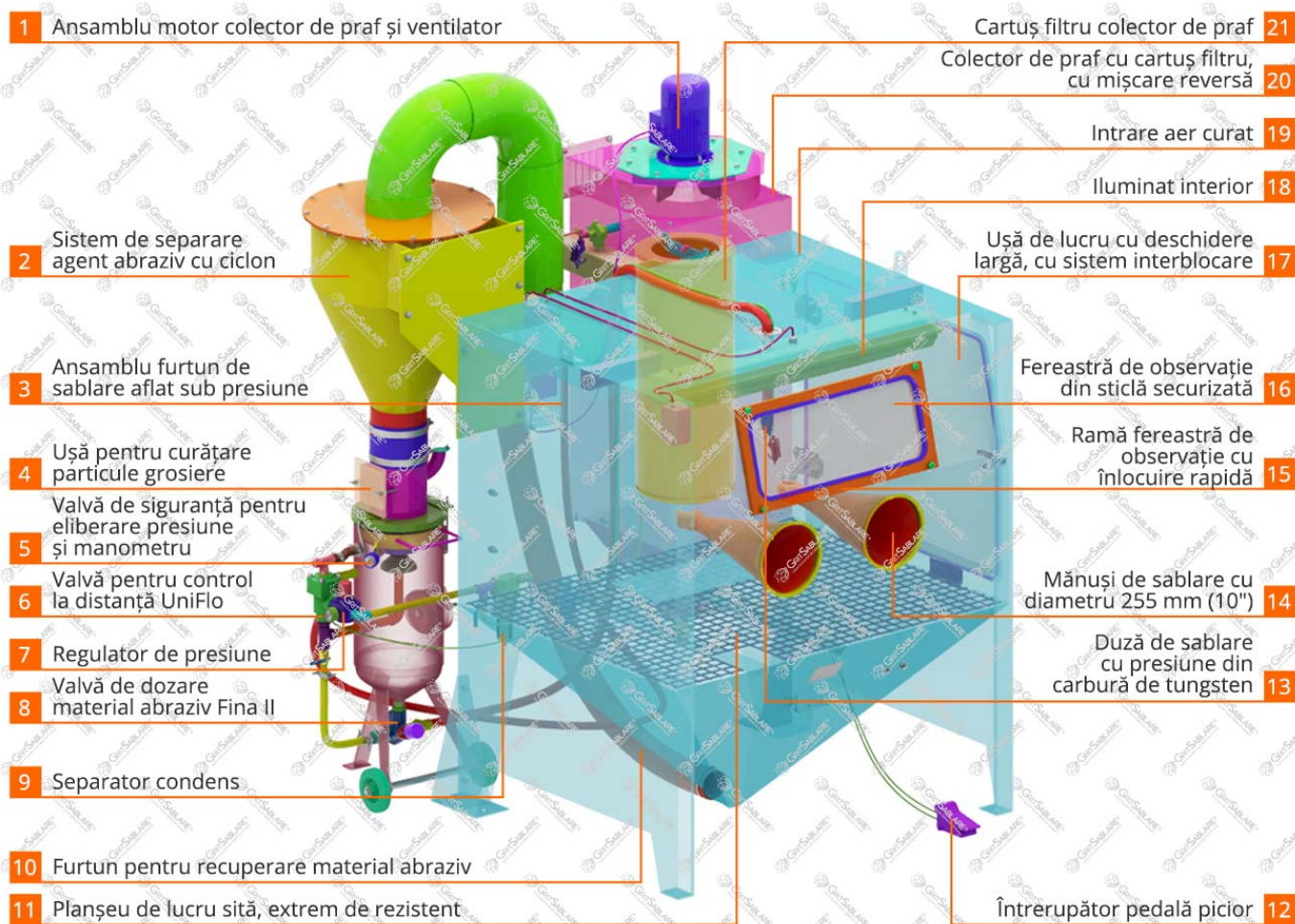
- GS1500P by GritSablare este o cabină de sablare industrială, cu performanțe ridicate de sablare, fiind potrivită pentru cele mai multe tipuri de operații de sablare. În plus, cabina este compatibilă cu o gamă întreagă de agenți de sablare, incluzând:
 - Alice Angulare de Oțel Premium & Alice Sferice de Oțel Premium (Bile de oțel)
 - Alice Angulare de INOX & Alice Cilindrice de INOX
 - Granat roșu
 - Oxid de Aluminiu Alb (Electrocorindon Alb) & Oxid de Aluminiu Maro (Electrocorindon Maro)
 - Bile de Sticlă
 - Zgură de Cupru
 - Grit Abraziv
- Reciclator de abraziv cu ciclon, cu etanșare suplimentară interioară de cauciuc rezistent pentru a curăța și recicla abrazivul în timp ce echipamentul funcționează.
- Sistem vopsit cu pulbere, atât pe interior cât și pe exterior.
- Ușă prevăzută cu interblocare pentru a preveni funcționarea cu ușa deschisă, conform standarde OSHA.
- Colector de praf cu filtru uscat cartuș JUMBO, cu mișcare reversă, pentru a menține cabina ventilată și vizibilitate clară pentru operatorul de sablare.
- Mănuși de cauciuc rezistente în regim greu de funcționare care oferă protecție operatorului, având durată lungă de viață.
- Fereastră de observație din sticlă laminată, care se poate înlocui imediat fără necesar de alte unelte.
- Acoperire interioară de protecție pentru fereastra de observație – livrată standard.
- Valvă de control robustă pentru dozarea materialului abraziv, complet ajustabilă.
- Regulator de aer comprimat și manometru, pentru setarea variată a presiunii de sablare în funcție de cerințele aplicațiilor de sablare.
- Separator de condens standard, pentru a înlătura vaporii de umezeală și ulei.
- Instalație sablare complet automată (capacitate 14 litri), conformă cu BP50 CE, care oferă viteze sporite de sablare, de până la trei ori mai rapidă decât sistemele pe bază de aspirație.
- Furtun de sablare pentru regim greu de funcționare, livrat împreună cu duză de sablare din carbură de tungsten, cu durată lungă de viață.
- Pistol de aer standard pentru înlăturarea prafului de pe componente, după sablare.

Secțiunea 2. Aplicații uzuale

- Eliminare rugină și depuneri de pe suprafețe metalice.
- Eliminare straturi de acoperiri vechi de vopsea, și vopsea pulbere.
- Eliminare țunder de laminare și reziduuri de turnare.
- Realizare finisaje decorative pentru suprafețe non-feroase, inox, aluminiu.
- Finisare sticlă, piatră și metale.
- Curățare matrițe de reziduuri și contaminanți.



Secțiunea 3. Evidențiere componente



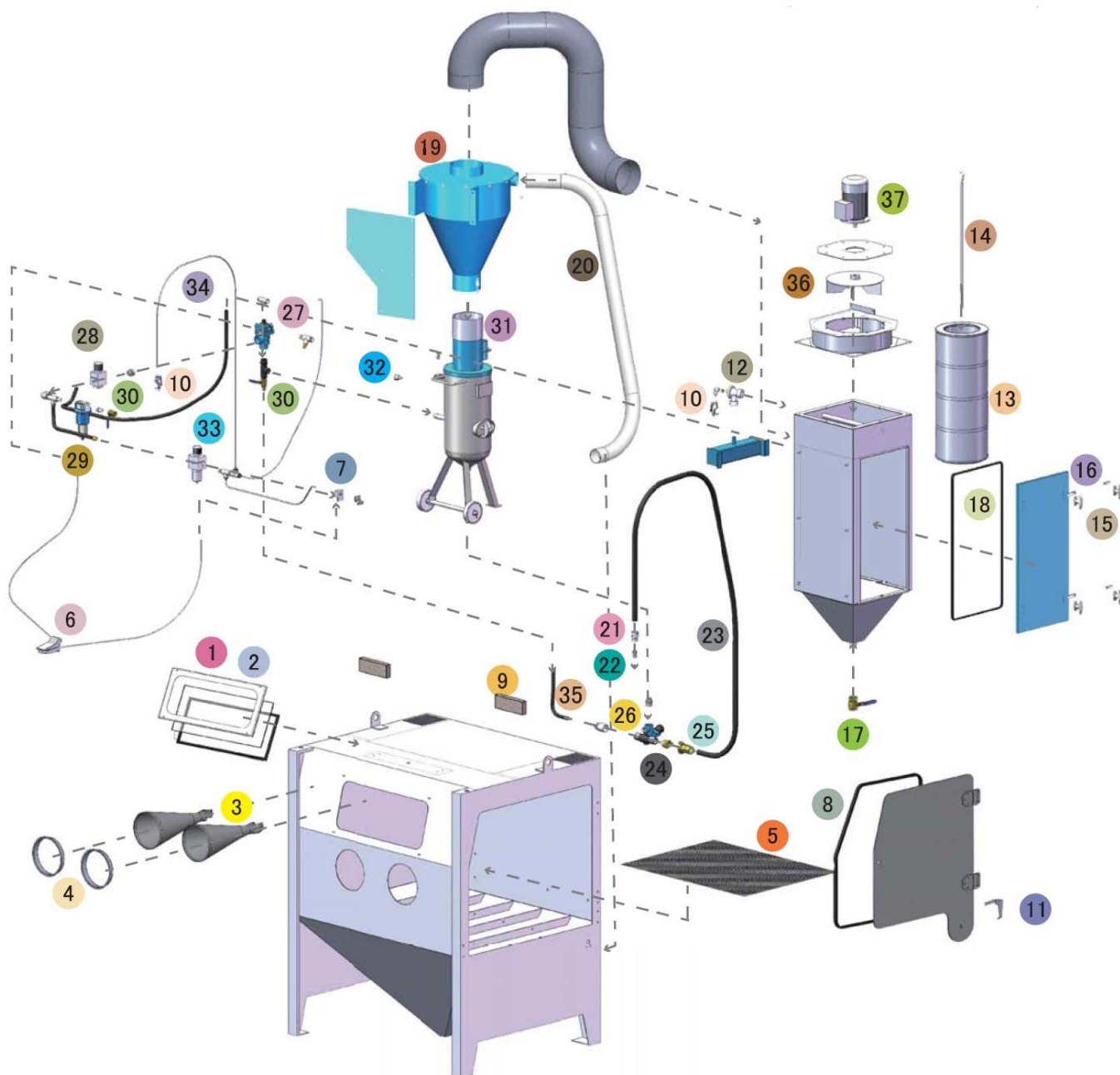
Secțiunea 4. Detalii tehnice

Item	Descriere
Încărcătură opțională masă rotativă:	250 kg (551 lbs)
Dimensiune interioară:	1400 mm (55") Lățime x 1180 mm (47") Adâncime x 1040 mm (41") Înălțime
Dimensiune ușă:	1055 mm (42") Lățime x 855 mm (34") Înălțime
Consum aer:	85 m ³ /hr (50cfm) @550 kPa (80 psi)
Dimensiune duză sablare:	BAC-NZ-PB-0054: Duză ATN-3S Orifice 3/16" - 4.8 mm
Iluminare cabină:	2 x 36 Watt 230V 50Hz
Dimensiuni exterioare cabină:	1914 mm (76") Lățime x 1912 mm (76") Adâncime x 2638 mm (104") Înălțime
Suprafață podea recomandată:	3700 mm (146") Lățime x 2700 mm (106") Adâncime
Dimensiune fereastră observație:	750 mm (30") Lățime x 300 mm (12") Înălțime
Linie admisie aer:	19 mm (3/4")
Putere electrică:	1.5Kw (2hp) 415VAC 50Hz 2 poli 3 faze

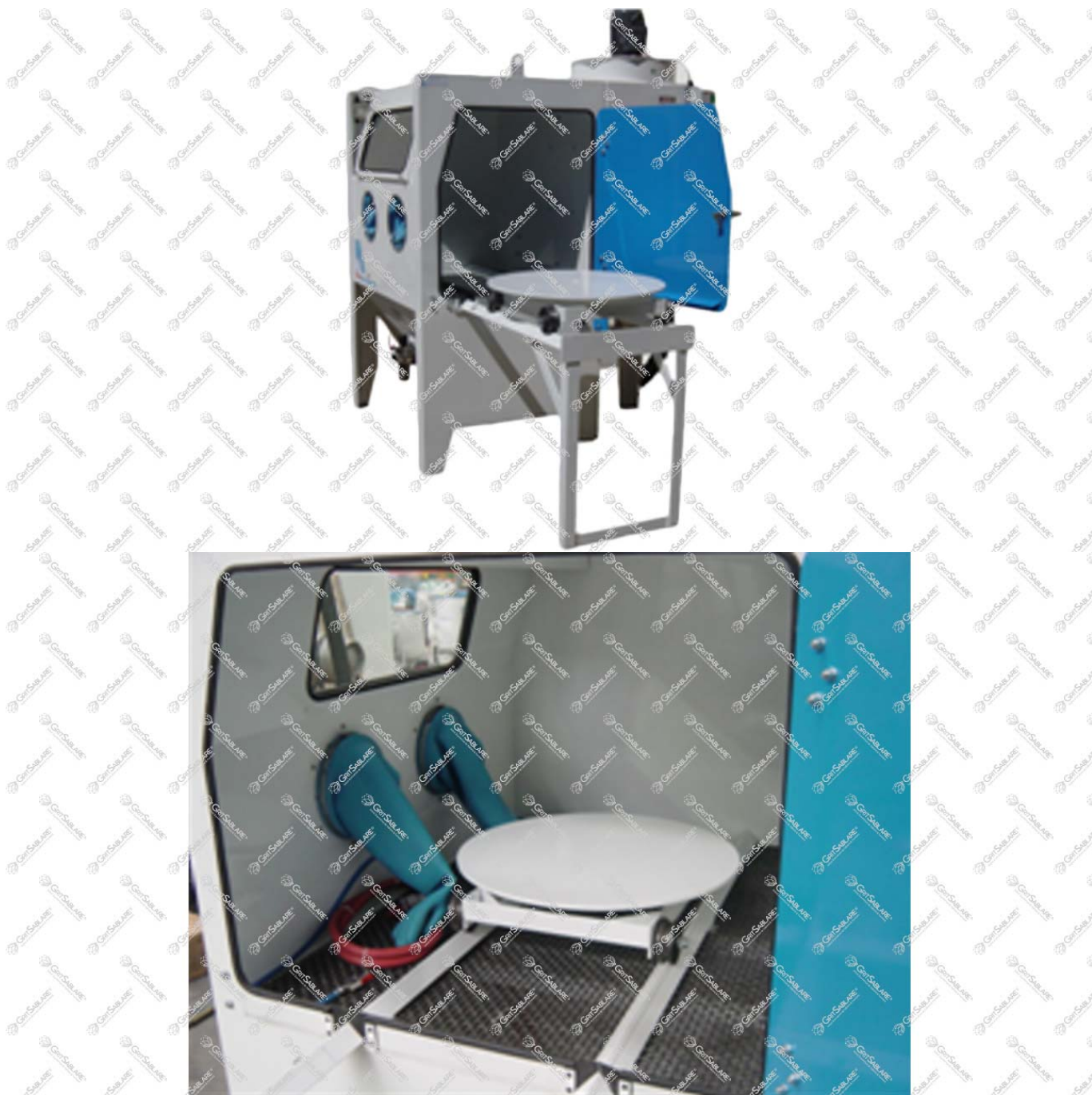
Secțiunea 5. Ansamblu

Item	Descriere
Cabină de sablare GS1500P by GritSablare	800 kg (1764 lbs)

Secțiunea 6. Lista componentelor



Item	Cod produs	Descriere	Cantitate
1	BAC-CA-PB-0137	Fereastră rectangulară	1
2	BAC-CA-PB-0141	Etanșare fereastră cabină	2
3	BAC-GL-PB-0003	10" Ø Mănuși de cauciuc cabină (255 cm)	1 pereche
4	BAC-CA-PB-0157	Inel intrare cabină mănuși	2
5	BAC-CA-0623-00	Plan sită cabină	1
6	BAC-CA-PB-0086	Valvă picior cu arc pentru întoarcere	1
7	YAC-CA-PB-0219	Valvă interblocare ușă	1
8	BAC-CA-PB-0319	Etanșare ușă cabină	1
9	BAC-CA-PB-0140	Filtru admisie aer	4
10	YAC-CA-PB-0145	Pistol 1/4"	1
11	YAC-CA-PB-0138	Încuietoare	1
12	BAC-DC-PB-0007	Valvă pentru impuls	1
13	BAC-DF-PB-0005	Cartuș filtru - Dimensiune 3 (Deschidere / Închidere)	1
14	YAC-DC-PB-0033	Tijă suport 920 mm	1
15	YAC-CA-PB-0146	Mâner	4
16	YAC-CA-PB-0205	Tijă Mâner	4
17	BAC-PF-PB-0008	Valvă cu bilă 38 mm (1-1/2")	1
18	BAC-CA-PB-0436	Etanșare jumbo pentru ușă colector de praf	1
19	BAC-CA-PB-0282	GS1500HD Ciclon cu acoperire de cauciuc	1
20	BAC-CA-0600-00	Furtun de recuperare	1
21	BAC-NZ-PB-0025	Suport duză ANH 1/2 Aluminiu	1
22	BAC-NZ-PB-0054	Duză sablare scurtă ATN-3S Aluminiu/Tungsten	1
23	BAC-CA-0593-00	Furtun de sablare	1
24	BAC-HC-0086-00	Cuplaj rezervor din oțel cu filet STC-1/2	1
25	BAC-HC-0090-00	Cuplaj furtun din oțel SHC-1/2	1
26	BAC-VA-0397-00	Valvă dozare material abraziv Fina II by GritSablare 1/2M X 3/4" F "	1
27	BAC-RC-PB-0014	Ansamblu valvă UniFlo cu fittinguri	1
28	BAC-AF-PB-0153	Regulator presiune cu manometru 19 mm (3/4")	1
29	BAC-AF-PB-0057	Separator condens 19 mm (3/4")	1
30	BAC-PF-PB-0004	Valvă cu bilă 19 mm (3/4")	2
31	BAC-PF-PB-0030	Valvă pentru eliberare presiune 6 mm (1/4")-125" PSI	1
32	BAC-PF-PB-0031	Manometru presiune - Intrare spate 6 mm (1/4")	1
33	BAC-AF-PB-0048	Regulator filtru cu manometru 9.5 mm 3/8"	1
34	YAC-PF-PB-0125	Furtun aer 1/4" NB	5 m
35	YAC-BF-PB-0041	Furtun livrare aer / apă 19 mm ID x 29 mm OD	1 m
36	YAC-CA-PB-0183	Rotor ventilator - 360 CFM Aluminiu	1
37	YAC-CA-PB-0144	Motor 1.5 Kw 415 V/50 Hz Motor	1



Secțiunea 7. Identificarea produsului și a companiei

Numele produsului

Cabină de Sablare GS1500P by GritSablare

Distribuitor:

GritSablare

Sediu: Str. Eliza Zamfirescu Leonida, nr. 10 București

Depozitare & Logistică: Port Constanța, Poarta 2, Platforma SORENA, Constanța, România

Tel.: (+4) 0722.279.481

Email: comercialgritsablare@gmail.com

Site: www.gritsablare.ro