



Instalație de Sablare Mobilă: GS600-1

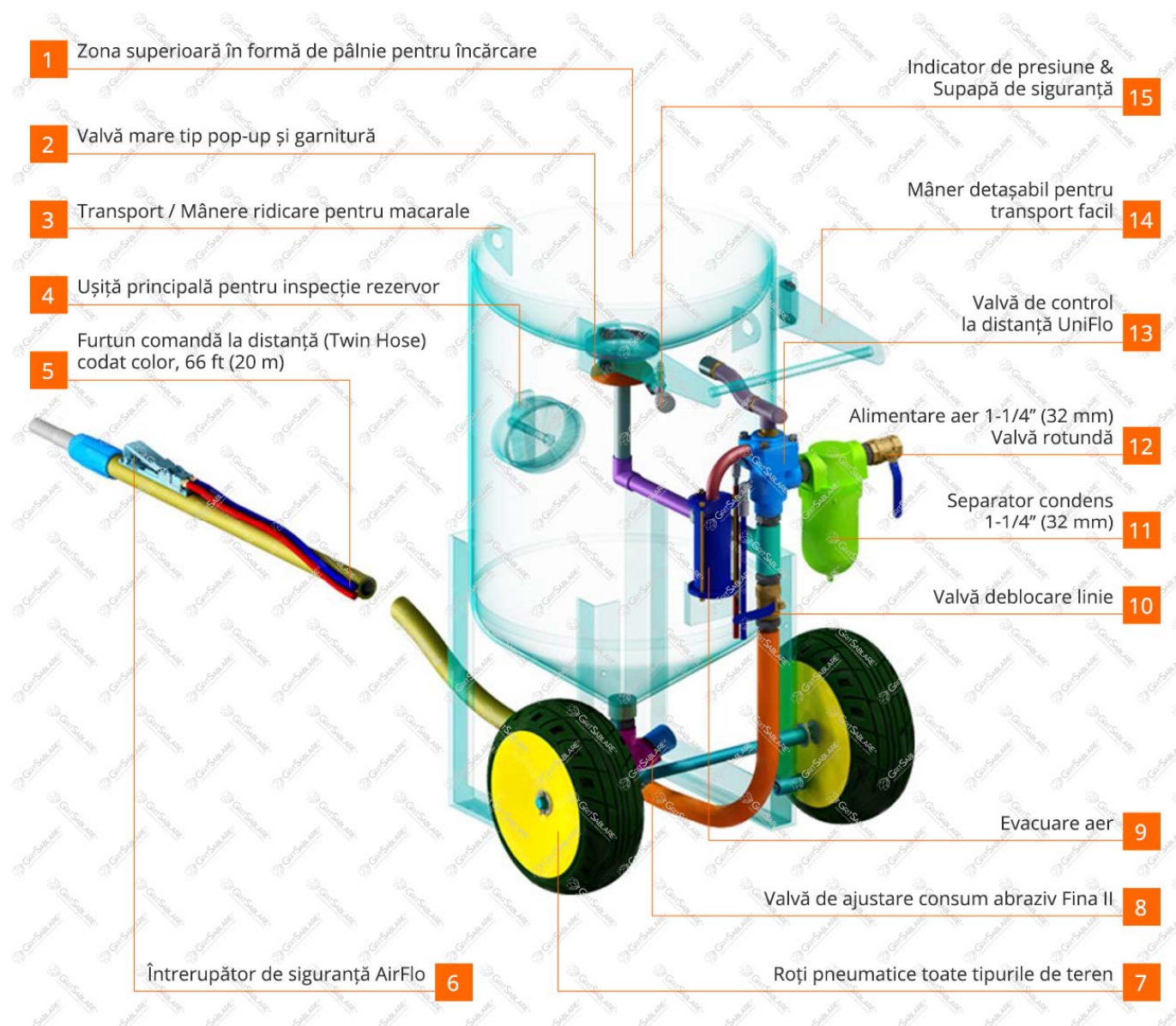
SPECIFICAȚII PRODUS

Secțiune I. Caracteristici Produs:

Seria de Instalații de Sablare Mobile GS600-1 este disponibilă în multiple configurații pentru a satisface o gamă variată de cerințe și necesități de operare ale clienților din întreaga lume. GS600-1 este o instalație de sablare automată, potrivită pentru operații de sablare de mari dimensiuni.

- Instalația este proiectată și fabricată în conformitate cu standarde și prevederi internaționale.
- Oferim, la cerere, certificate de atestare pentru recipiente presurizate emise de terțe părți.
- Valvă de control la distanță UniFlo.
- Întrerupător de siguranță pneumatic evacuare aer AirFlo.
- Valvă de ajustare consum abraziv Fina II pentru dozare precisă și întreținere ușoară.
- Deschidere pentru eliminare condens, evacuare aer și valvă standard izolare aer.
- Roți pneumatice late pentru stabilitate și manevrabilitate crescută.
- Capacitate abraziv 200 litri (6 ft³), presiune 125 sau 150 psi.
- Racorduri 1-1/4".

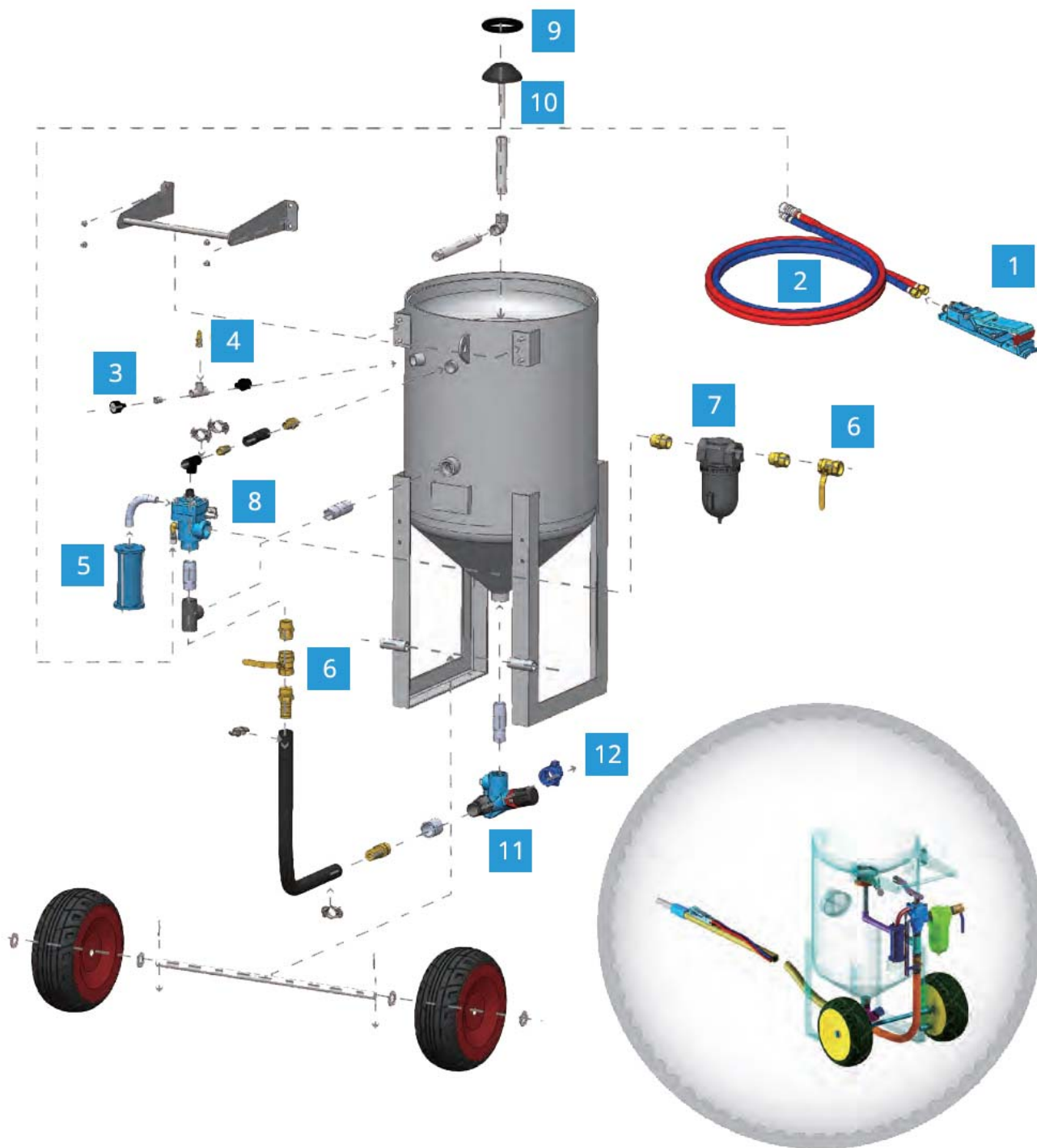
Secțiune II. Specificații tehnice






Specificații

1. Zona superioară în formă de pânne pentru încărcare rapidă
2. Valvă mare tip pop-up și garnitură
3. Transport / Mânere ridicare pentru macarale
4. Ușiță principală pentru inspecție rezervor
5. Furtun comandă la distanță (Twin Hose) codat color, 66 ft (20 m)
6. Întrerupător de siguranță AirFlo
7. Roți pneumatice toate tipurile de teren
8. Valvă de ajustare consum abraziv Fina II
9. Evacuare aer
10. Valvă deblocare linie
11. Separator condens 1-1/4" (32 mm)
12. Alimentare aer 1-1/4" (32 mm) valvă rotundă
13. Valvă de control la distanță UniFlo
14. Mâner detașabil pentru transport facil
15. Indicator de presiune & Supapă de siguranță

Secțiune III. Listă piese



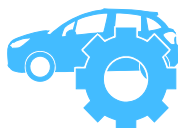
Nr.	Cod Produs		Denumire	Buc.
1	BAC-RC-PB-0085		Întreprupător de siguranță pneumatic evacuare aer AirFlo	1
2	BAC-RC-PB-0012		Furtun comandă la distanță (Twin Hose) codat color, 66 ft (20 m)	1
3	BAC-PF-PB-0031		Indicator de presiune 6 mm (1/4")	1
4	BAC-PF-0274-00		1/2" BSP - 125 psi supapă de siguranță	1
5	YAC-RC-0487-00		Evacuare aer	1
6	BAC-PF-PB-0006		32 mm (1-1/4") valvă rotundă	2
7	BAC-AF-0120-01		32 mm (1-1/4") filtru separator	1
8	BAC-RC-0527-00		Valvă UniFlo cu accesorii - 90 Deg	1
9	BAC-BF-PB-0013		Garnitură etanșare valvă pop-up	1
10	BAC-BF-PB-0012		Valvă pop-up - tip Stem	1
11	BAC-VA-0277-00		Valvă Fina II 1-1/4"M x 1-1/4"M	1
12	BAC-HC-0080-00 sau BAC-HC-PB-0009		Cuplaj cu filet	1

Secțiune IV. Utilizări:

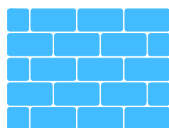
- Operațiuni de sablare desfășurate pe șantiere;
- Lucrări de sablare și vopsitorie medii și mici;
- Operațiuni în camere de sablare cu sau fără sisteme de recuperare abraziv;
- Operațiuni de sablare în șantiere navale și în cale de lansare.



Șine



Piese mașini



Cărămidă



Agricultură



Garduri



Marmură



Sticlă

Secțiune V. Modele

Cod produs	Descriere	Greutate	Capacitate	Racorduri
BEP-PS-0055-00	GS600-1/AU/NZ UniFlo Fina II AirFlo	200 kg	200 litri	32 mm (1-1/4")
BEP-PS-0056-00	GS600-1/MY UniFlo Fina II AirFlo	200 kg	200 litri	32 mm (1-1/4")
BEP-PS-0057-00	GS600-1/SG UniFlo Fina II AirFlo	200 kg	200 litri	32 mm (1-1/4")
BEP-PS-0076-00	GS600-1/CE UniFlo Fina II AirFlo	200 kg	200 litri	32 mm (1-1/4")

Notă:

AU: În conformitate cu Securitatea în Muncă, Australia.

CE: În conformitate cu Directivele Europene pentru vase presurizate 97/23/EC.

MY: În conformitate cu Departamentul pentru Sănătate Ocupațională și Securitate în Muncă, Malaezia.

NZ: În conformitate cu Departamentul Muncii, Noua Zeelandă.

SG: În conformitate cu Ministerul Muncii, Singapore.

Secțiune VI. Identificare Companie

Distribuitor

GritSablare

Sediu: Str. Eliza Zamfirescu Leonida, nr. 10 București

Depozitare & Logistică: Port Constanța, Poarta 2, Platforma SORENA, Constanța, România

Tel.: (+4) 0722.279.481

Email: comercialgritsablare@gmail.com

Site: www.gritsablare.ro