



Tel: +4 0722 279 481
+4 0725 984 004

Email: comercialgritsablare@gmail.com
Web: www.gritsablare.ro

Solutii Economice de Sablare & Curatare

Linie Dedicata pentru Echipamente Profesionale de Sablare



Turbină de Sablare BVM 366 by GritSablare

DETALII TEHNICE

Sețiune 1. IDENTIFICARE PRODUS

Denumire produs

Turbină de Sablare BVM 366 by GritSablare

Distribuitor:

GritSablare

Sediu: Str. Eliza Zamfirescu Leonida, nr. 10 București

Depozitare & Logistică: Port Constanța, Poarta 2, Platforma SORENA, Constanța, România

Tel.: (+4) 0722.279.481

Email: comercialgritsablare@gmail.com

Site: www.gritsablare.ro



Sețiune 2. SPECIFICAȚII

- Turbina de sablare cu eficiență ridicată BVM 366 este potrivită pentru toate instalațiile de sablare, cu scopul creșterii productivității lucrărilor.
- Diametrul capului de rulare de 360 mm este obținut datorită discului pe care se montează ușor toate piesele componente.
- Principala caracteristică este dată de un număr de 6 lame mari care se fixează pe disc prin intermediul unei îmbinări rapide.
- Viteza jetului de sablare este calculată la 82 m/min la un RPM de 3000 runde/minut.
- Corpul turbinei realizat din oțel pentru toate instalațiile CNC, cu acoperiri de protecție interne realizate din plăci de aliaj Ni-Hard ușor înlocuibile, pentru a crește durata de viață a pieselor.
- Sistemul central de alimentare cu bucă pentru a controla direcția jetului de sablare, cu dispozitiv de ajustare ușor de folosit.
- Motor electric cu cuplare directă la capul de rulare și ajustabil prin intermediul unui inverter electric pentru a regla viteza și debitul jetului de sablare.

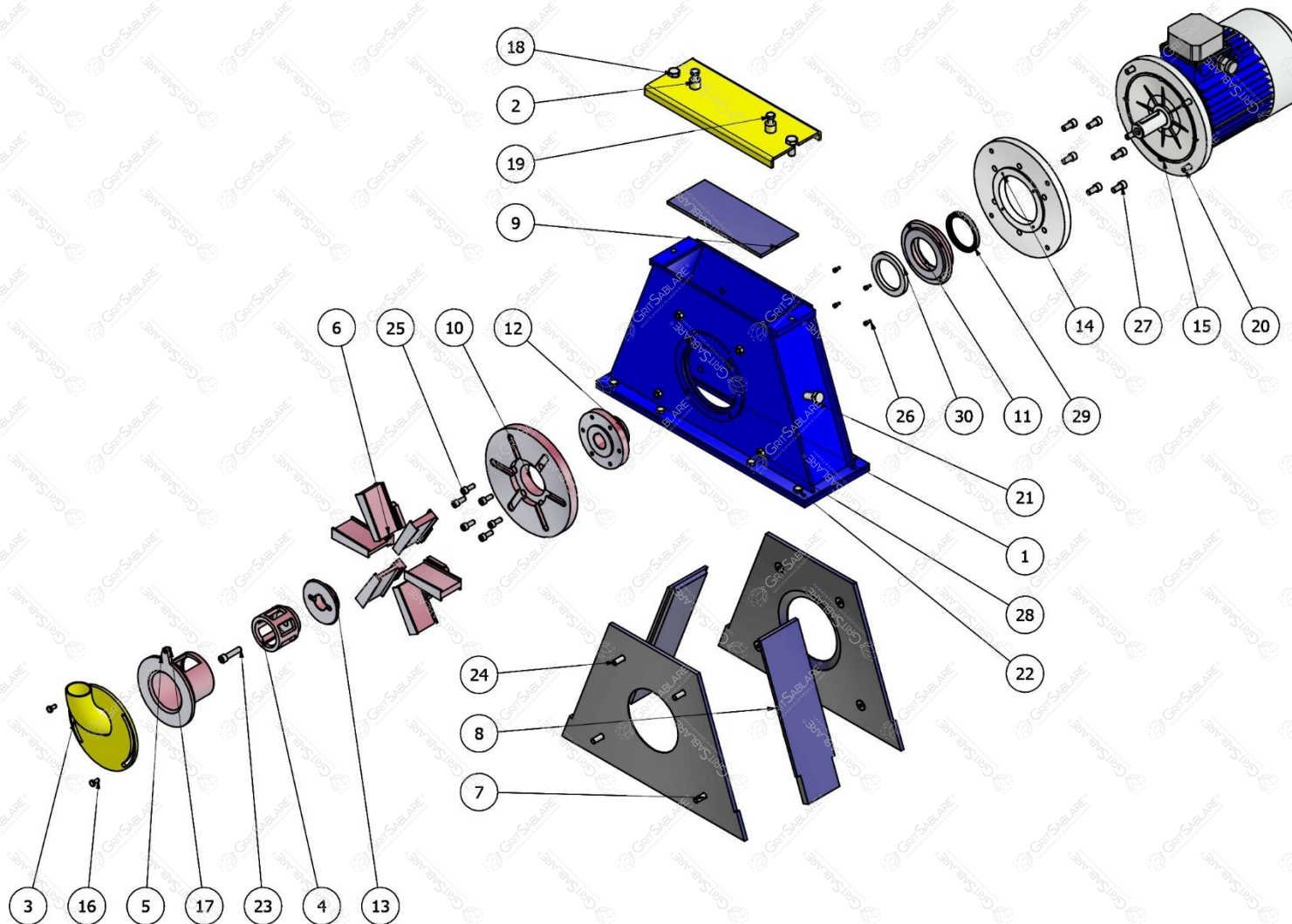
Sețiune 3. PIESE COMPONENTE

1. Turbină de sablare din oțel special 18NcD5.
2. 6 lame mari cu îmbinare rapidă, în două versiuni: Ni-Hard (CH7) sau Oțel dur K100.
3. Forță centrifugă datorită carcasei speciale, în două versiuni: Ni-Hard (CH7) sau Oțel dur K100.
4. Distribuitor pentru ajustarea direcției fluxului de sablare, în două versiuni: Ni-Hard (CH7) sau Oțel dur K100.
5. Motor cu putere între 7.5 kW și 60 kW.
6. Inverter electric pentru a regla viteza și debitul fluxului de sablare (opțional).

Sețiune 4. PUTERE MOTOR ȘI CAPACITATE JET DE SABLARE

- kW 7,5 – kg/min 140
- kW 11 – kg/min 180
- kW 15 – kg/min 240
- kW 18,5 – kg/min 280
- kW 22 – kg/min 320

Sețiune 5. VEDERE DESCOMPUSĂ



Sețiune 6. PIESE COMPONENTE

Nr	Cod produs	Buc	Descriere	Nr	Cod produs	Buc	Descriere	Nr	Cod produs	Buc	Descriere	Nr	Cod produs	Buc	Descriere	Nr	Cod produs	Buc	Descriere
1	20120000-003	1	 Corp turbină	7	20120000-009	2	 Acoperire trapezoidală	13	20120000-016	1	 Distanțier	19	ISO 4017 - M12 x 60	2		25	ISO 4762 - M10 x 25	6	
2	20120000-004	1	 Acoperire	8	20120000-010	2	 Acoperire laterală	14	20120000-018	1	 Pos-1 Flanșă motor	20	ISO 4017 - M12 x 40	4		26	ISO 4762 - M5 x 12	4	
3	20120000-005	1	 Alimentare	9	20120000-011	1	 Acoperire superioară	15	T132SIC411B5 30038X80A002 STD	1		21	ISO 4017 - M18 x 60	2		27	ISO 4762 - M12 x 25	6	
4	20120000-006	1	 Rotor	10	20120000-012	1	 Disc	16	ISO 4017 - M8 x 16	2		22	ISO 4017 - M12 x 25	8		28	ISO 4032 - M12	8	
5	20120000-007	1	 Dozator	11	20120000-013	1	 Protecție carcasă	17	ISO 4026 - M8 x 16	1		23	ISO 4762 - M12 x 50	1		29	ISO 6194/1 - 80x100x10-Tip o 2	1	
6	20120000-008	6	 Lamă	12	20120000-014	1	 Butuc	18	ISO 4017 - M16 x 35	2		24	ISO 10642 - M12 x 40	8		30	Garnitură 80x110x10	1	