



Cameră de sablare realizată la comandă, Gläsner

SPECIFICAȚII PRODUS

Secțiune I. Identificare Companie

Nume produs

**Cameră de sablare pe comandă cu dimensiuni exterioare:
Lungime: 12.000 mm, Adâncime: 3.000 mm, Înălțime: 3.000 mm**

Producător

Gläsner Sandstrahl Maschinenbau GmbH, Germany

Distribuitor

GritSablare

Partener Oficial Gläsner în România

Sediu: Str. Eliza Zamfirescu Leonida, nr. 10 București

Depozitare & Logistică: Str. Termele Romane (între Poarta 1 / Poarta 2), Portul Maritim Constanța, România

Tel.: (+4) 0722.279.481

Fax: (+4) 0372.870.589

Email: comercialgritsablare@gmail.com

Site: www.gritsablare.ro

Secțiune II. Avantaje

Sumar

- Cameră de sablare realizată la cerere conform specificațiilor clientului
- Recirculare completă a materialului abraziv în interiorul camerei de sablare
- Desprăfuire eficientă în timpul procesului de sablare
- Înveliș de cauciuc antiabraziv pe pereții camerei
- Iluminare LED care oferă vizibilitate optimă în timpul sablării

Secțiune III. Descriere Produs

PEREȚI CU ASPIRAȚIE ȘI DESCHIDERI PENTRU ADMISIE AER CURAT

Funcționalitate:

- Pentru a desprăfui o cameră de sablare sau pentru a avea o vedere optimă în timpul procesului de sablare, este nevoie de un flux diagonal cu viteză de 15m/min., în direcție longitudinală sau transversală. În acest mod se asigură faptul că praful și impuritățile din aer ajung la unitatea de filtrare și că operatorul uman are o vedere clară în timp ce lucrează în camera de sablare.

Specificatii Tehnice:

- **2 Pereți cu aspirație pentru aerul rezidual către filtru**
- **2 Deschideri pentru admisie aer curat**

ÎNVELIȘ DE CAUCIUC

Funcționalitate:

- Pentru a proteja pereții și părțile frontale ale camerei de sablare împotriva deteriorării, acoperim pereții cu foi de cauciuc care sunt atârinate de pereți cu ajutorul unor cârlige.

Specificatii Tehnice:

- **1 Cameră de Sablare – Înveliș din foi de cauciuc:**
 - Înălțime: 3.000 mm
 - 2 Pereți laterali 77 qm
 - 1 Perete frontal 12,6 qm
 - 1 Ușă 12,6 qm
 - grosime cauciuc 3 mm

ILUMINARE CU LED FIXATĂ SUS

Funcționalitate:

- Pentru iluminarea optimă a camerei de sablare, utilizăm lămpi cu LED foarte strălucitoare. Aceste lămpi sunt formate din 70 de LED-uri încorporate de 8.600 lumeni (4.500 K) și oferă o lumină foarte strălucitoare și neutră astfel încât operatorul uman să nu fie orbit în timp ce sablează, făcând lucrul ușor în camera de sablare pe termen lung.

Specificatii Tehnice:

- Putere: 120 Watt
- Dimensiuni 320 x 490 x 85 mm
- Cantitate 8 lămpi

INSTALAȚIE ELECTRICĂ

Specificații Tehnice:

▪ **1 Cabină de control**

- Cuprinde toate măsurile de siguranță necesare, cu întrerupător principal, comutator de oprire de urgență, comutatoare pentru protecția motorului, lămpi de control, butoane, contorul orelor de funcționare, comutator pentru iluminare
- Toate componentele electrice IP 54.

▪ **1 Dispozitiv de siguranță care nu poate fi manipulat**

- Comutator de limitare cu B 6 - aprobare pentru o poartă și o ușă de evacuare

RECUPERARE MATERIAL ABRAZIV

GLĂSNER - Transportor longitudinal aflat în podea

Funcționalitate:

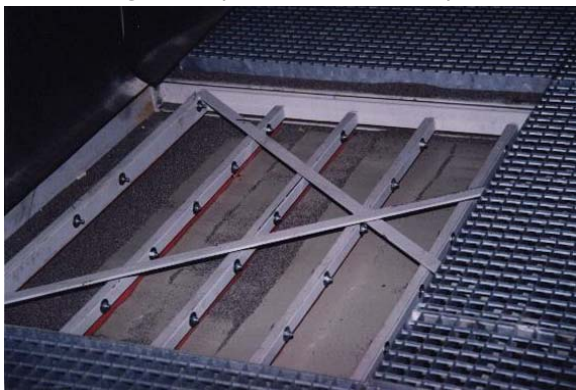
- În acest sistem de recuperare complet automatizat, agentul de sablare este transportat datorită rașchetelor cu margini de cauciuc din podea. În timpul deplasării înapoi, rașchetele rămân în poziția inițială iar marginile de cauciuc sunt trase peste agentul de sablare pe care îl transportă în față, în timpul deplasării înainte. Deplasare are loc datorită unui motor cu angrenaje.

Avantaje:

- Înlocuire ușoară a rașchetelor individuale.
- Reparațiile și mentenanța se realizează prin partea de sus, eficiente din punct de vedere al costurilor.
- Instalare ușoară.

Specificații Tehnice:

- | | | |
|---|--------------|----|
| ○ Dimensiune cameră de sablare | 12 x 3 | m |
| ○ Dimensiune ramă transportor longitudinal | 12.000 x 900 | mm |
| ○ Număr de benzi transportoare longitudinale | 3 | |
| ○ Transportor transversal | 1 | |
| ○ Acționare elemente prin motor | 1,5 | kW |
| ○ Lungimea cursei rașchetei | 300 | mm |
| ○ 36 m ² grile ce permit sarcină de până la 1 tonă | | |



1 x ELEVATOR CU CUPE

Funcționalitate:

- Elevatorul cu cupe este realizat din 3 părți:
 - Baza elevatorului cu cupe
 - Axul elevatorului cu cupe
 - Partea superioară a elevatorului cu cupe
- Are rolul de a transporta agentul de sablare de la transportorul longitudinal aflat în podea, în sens vertical către epurator. Elevatorul cu cupe este realizat din tablă robustă de oțel. O curea transportoare cu cupe din metal prinse în șuruburi este integrată.
- Cureaua transportoare este acționată de scripeți și tensionată prin șuruburi de reglare în partea superioară a elevatorului. Monitorizarea pentru oprire, care este situată la baza elevatorului, asigură o funcționare fără probleme a echipamentului.
- Unitatea este acționată de un motor cu angrenaje.

Avantaje:

- Debit mare, cu consum redus de energie.
- Costuri reduse de întreținere și reparații.
- Uzură redusă.



Specificații Tehnice:

- | | | |
|---|-------------------------------|--------------------------------------|
| ○ Lungime curea transportoare: | 12.000 | mm |
| ○ Lățime curea transportoare: | 120 | mm |
| ○ Numărul de cupe pe metru în timpul mișcării: | 4 | bucăți |
| ○ Dimensiune elevator | 600 x 200 | mm |
| ○ Înălțime elevator: în funcție de dimensiunile construcției | 4.500 variabil 200 - 1.500 | mm deasupra pământ mm sub pământ |
| ○ Viteza medie a curelei transportoare | 47,1 | m/min |
| ○ Debit maxim la 80% nivel de umplere | 1,62 | m ³ /Std. (Alică de oțel) |
| ○ Putere motor | 1,5 | kW |

- **1 Motor cu angrenaje și control oprire**
 - Putere: 1,5 kW
- **1 Elevator cu Cupe așa cum este descris mai sus**

DISPOZITIV CURĂȚARE AGENT ABRAZIV

Funcționalitate:

- Dispozitivul pentru curățarea agentului abraziv (epurator cu aer) constă în separarea particulelor ruгоase și fine, particulele ruгоase fiind depozitate într-un container desemnat unde ajung după parcurgerea unei site vibratoare, montată pe elemente care vibrează, ansamblu acționat de un motor care produce vibrație. Particulele fine sunt eliminate prin intermediul unui epurator cu aer.

Avantaje:

- Particulele ruгоase sunt eliminate prin intermediul sitei.
- Particulele fine sunt separate prin intermediul epuratorului cu aer, conținutul de praf fiind ajustabil precis cu ajutorul clapetei de evacuare a aerului
- Echipament cu înălțime globală scăzută, fiind integrabil cu ușurință și în ateliere joase.

Specificații Tehnice:

- Lungime: ca. 1.000 mm
- Lățime: ca. 600 mm
- Înălțime: ca. 1.200 mm

1 x ECHIPAMENT PENTRU STOCAREA AGENTULUI DE SABLARE

Funcționalitate:

- Echipamentul pentru agentul de sablare servește ca recipient de stocare pentru material. Poate stoca aprox. 1000 litri de material și este realizat din tablă solidă de oțel. Pe partea inferioară a dispozitivului se află o supapă de închidere sub care se găsește rezervorul pentru material. Pentru evitarea prafului, întregul echipament de stocare este acoperit cu un înveliș rezistent la praf. Echipamentul de stocare agent de sablare este conceput pentru **1 operator**.

Avantaje:

- Stocarea agentului de sablare în condiții optime de rezistență la praf
- Rezervorul pentru agentul de sablare poate fi utilizat în orice moment într-o locație diferită, pentru că - fără efort - acesta poate fi îndepărtat de sub echipamentul de stocare al agentului de sablare.



Specificații Tehnice::

- Lungime: ca. 1.000 mm
- Lățime: ca. 1.000 mm
- Înălțime: ca. 1.000 mm
- Înălțime totală echipament: ca. 4.500 mm
- Capacitate maximă echipament: ca. 1.000 kg (Alicie de oțel)
- Conceput pentru un număr de rezervoare: 1

SISTEM DE FILTRARE PRAF

Specificații Tehnice:

- **2 x Sisteme de Filtrare, Model 4.000/4/56**

Lista componentelor:

- Carcasa filtrului realizată din tablă robustă de oțel, cu armătură din cadru metalic.
- Capac de inspecție pentru control curățare automată filtre.
- O deschidere de acces pentru cartușele de filtre instalate.
- Tava pentru praf este echipată cu roțițe pentru o îndepărtare ușoară atunci când aceasta este curățată.
- 1 orificiu de admisie pentru aerul nefiltrat (cca. 600 x 600 mm).
- 1 orificiu de evacuare aer filtrat (cca. 600 x 600 mm).
- 4 cartușe de filtrare realizate din material poliester în formă pliată. Fiecare cartuș are o suprafață de filtrare de 14 m².
- 1 ventilator centrifugal cu motor electric cuplat consum de energie de 4.0 kW.
- 1 echipament pentru curățarea automată a cartușelor de filtrare, format din 4 dispozitive de curățare.
- 1 rezervor pentru aer comprimat care stochează necesarul de aer comprimat utilizat pentru curățarea cartușelor filtrante.



Dimensiuni sistem de filtrare:

- | | |
|--------------------------------|----------|
| ○ Lungime sistem de filtrare: | 1.000 mm |
| ○ Adâncime sistem de filtrare: | 1.600 mm |
| ○ Înălțime sistem de filtrare: | 2.850 mm |

ECHIPAMENT DE SABLARE

Specificații Tehnice:

- **Instalație de sablare mobilă "GLÄSNER" HL**

- Rezervor, volum 200 l
- 1 sită
- Supapă de reducere a presiunii R 1" cu manometru pentru o presiune de lucru constantă
- Pedală pentru control la distanță complet pneumatică
- 10 m furtun de sablare, Ø 25 mm
- 20 m furtun de control
- 1 duză de sablare 8 mm Ø
- Cuplaj rapid cu furtun 25x7
- 1 suport de duze

Consum de aer comprimat pentru duzele de sablare, la o presiune de 5 - 6 bari.

- 5 mm Ø 1.400 l/min
- 6 mm Ø 2.000 l/min
- 8 mm Ø 4.000 l/min

ECHIPAMENT DE PROTECȚIE

Echipament de protecție pentru un operator:

- Purificator aer curat
 - Supapă de reducere a presiunii R 1/4 m. Manometru și cuplaj rapid pentru stabilirea unei presiuni constante a aerului respirat
 - 10 m furtun de aer curat ca linie de conectare
 - 1 dispozitiv de încălzire aer capotă
 - 1 salopetă de sablare
 - 1 capotă de sablare pentru protecția capului, model S 4
-

VOPSEA

- Culori standard producător
-

TIMP DE LIVRARE:

- 16-18 săptămâni
-

Disclaimer/Declarație de Răspundere

Informațiile furnizate în această Fișă de Date Tehnice au fost obținute din surse considerate a fi de încredere. Totuși, informațiile sunt furnizate fără nici o declarație sau garanție, expresă ori implicită, referitoare la acuratețea sau la corectitudinea lor. Condițiile sau metodele de manipulare, depozitare, utilizare ori aruncare a acestui produs se află în afara controlului nostru și s-ar putea afla în afara cunoștințelor noastre. Din acest motiv, precum și din alte motive, nu ne asumăm nici o responsabilitate și respingem în mod expres orice răspundere pentru pierderile, avariile sau cheltuielile apărute în urma sau în legătură cu manipularea, depozitarea, utilizarea ori aruncarea acestui produs.